



CORNERSTONE

Entrez dans un monde où chaque détail a été

conçu pour refléter votre style de vie exclusif.



Images non-contractuelles

CORNERSTONE | 02

CORNERSTONE | 03



CORNERSTONE

Cornerstone s'érige comme le parangon de l'élégance et de la modernité dans le domaine de l'immobilier haut de gamme.

Avec ses 40 magnifiques logements, ce bâtiment construit sur une surface de 2 512 m² est situé au cœur du néocentre urbain EON BAY.

Venez découvrir une nouvelle conception de l'immobilier haut de gamme !

2 512 m²

Surface du terrain

4

Etages

40

Logements



Niché au coeur d'EON BAY, le néocentre urbain le plus dynamique d'Abidjan, Cornerstone jouit d'un emplacement privilégié, à proximité d'infrastructures d'importance majeure, tels que :



L'aéroport International FHB

À quelques minutes en voiture, ce hub aérien vous connecte au monde entier, facilitant vos déplacements internationaux.



La station de Métro d'Abidjan

Située à proximité d'EON BAY, la station fera partie de la ligne 1 du métro de la ville d'Abidjan.



Le parc des expositions d'Abidjan

Situé à 500 mètres de Cornerstone, le plus grand parc des expositions d'Afrique de l'Ouest et d'Afrique subsaharienne francophone peut accueillir des expositions, des salons, des foires, des congrès, des festivals, et d'autres manifestations de grande envergure.



CORNERSTONE

La situation centrale de Cornerstone facilite les déplacements et offre une proximité avec les centres d'affaires de la ville d'EON BAY.



EON BAY

Situé à Port-Bouët, sur une superficie d'environ 40 hectares dans la zone aéroportuaire, à proximité de l'aéroport international Félix Houphouët-Boigny d'Abidjan, EON BAY est un néocentre urbain respectant les normes internationales et implanté dans un environnement garantissant une urbanisation équilibrée et durable. EON BAY vise à préserver l'environnement naturel tout en favorisant de nouvelles activités telles que des bureaux, des hôtels, des résidences individuelles, des activités logistiques, des commerces de détail, etc. EON BAY cherche à promouvoir un développement équilibré à proximité de l'aéroport international en renforçant l'attractivité de la métropole d'Abidjan et de son aéroport international grâce à une offre immobilière moderne adaptée aux demandes des investisseurs. EON BAY servira de vitrine pour la nouvelle Côte d'Ivoire, favorisant l'implantation d'entreprises et de particuliers dans un environnement ultramoderne.

L'emplacement privilégié de Cornerstone au sein d'EON BAY lui assure une position stratégique au cœur de cet écosystème dynamique et en pleine croissance.



CONCEPTION MODERNE
ET ÉLÉGANTE

40

LOGEMENTS
APPARTEMENTS
PENTHOUSES
DUPLEX

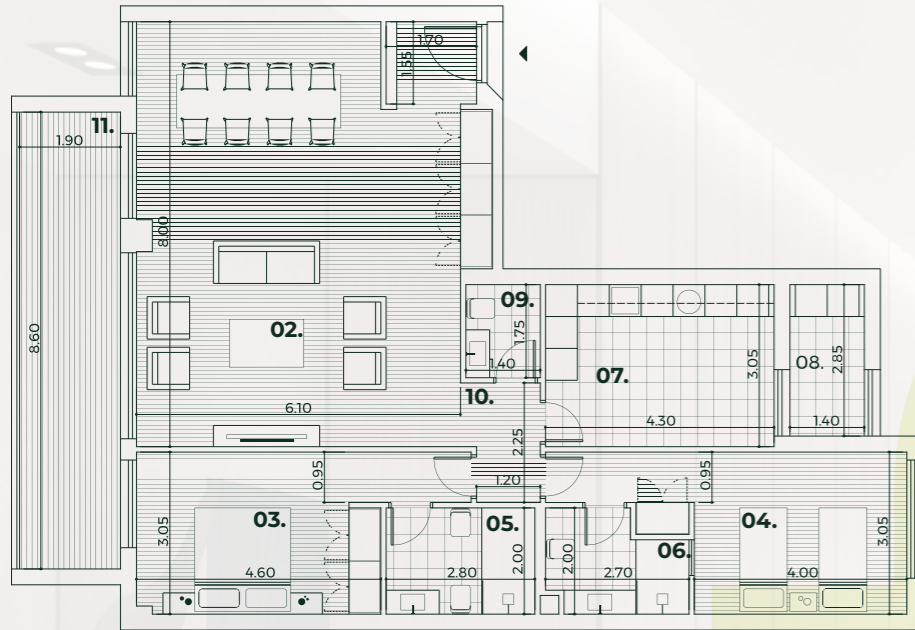
De conception moderne et élégante, cet immeuble hautement fonctionnel est caractérisé par le soin apporté aux aspects esthétiques.

SUPERFICIES DES LOGEMENTS

APPARTEMENTS

Type	Surface Habitable (m ²)	Surface Terrasse (m ²)
F3 - 01	115	16
F3 - 02	98	38
F4 - 01	151	17

Détendez-vous et profitez du bien-être absolu grâce à la générosité de nos espaces et à la qualité de nos équipements...



Appart. type F3-01 (2 Chambres)

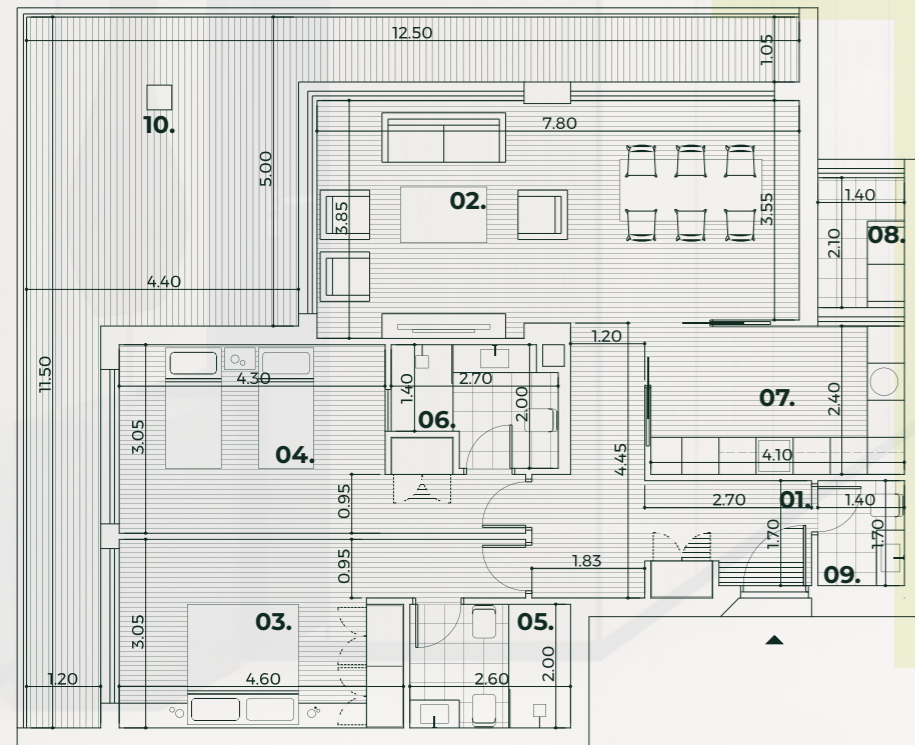
01. ENTRÉE	2.63 m ²
02. SÉJOUR	48.43 m ²
03. CHAMBRE PRINCIPALE	15.62 m ²
04. CHAMBRE 1	15.54 m ²
05. SALLE DE BAIN PRINCIPALE	5.60 m ²
06. SALLE D'EAU 1	4.58 m ²
07. CUISINE	13.11 m ²
08. BUANDERIE	4.36 m ²
09. TOILETTE	2.45 m ²
10. DÉGAGEMENT	3.03 m ²

SURFACE HABITABLE 115.37 m²

11. TERRASSE 16.34 m²

SURFACE CONSTRUITE 131.53 m²
(Sans terrasses et espaces communs)

8 Appartements



Appart. type F3-02 (2 Chambres)

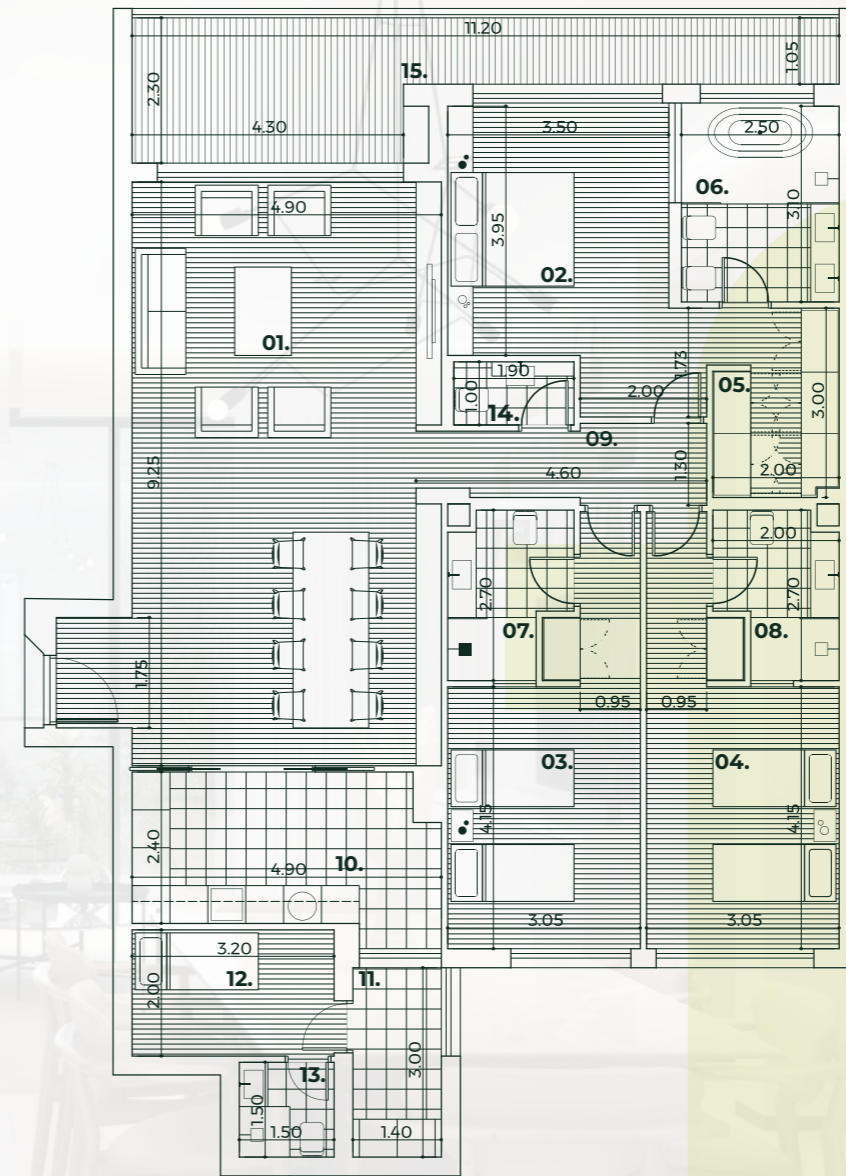
01. ENTRÉE	11.54 m ²
02. SÉJOUR	28.81 m ²
03. CHAMBRE PRINCIPALE	15.92 m ²
04. CHAMBRE 1	15.95 m ²
05. SALLE DE BAIN PRINCIPALE	5.20 m ²
06. SALLE D'EAU 1	4.58 m ²
07. CUISINE	10.00 m ²
08. BUANDERIE	3.36 m ²
09. TOILETTE	2.38 m ²

SURFACE HABITABLE 97.76 m²

10. TERRASSE 38.30 m²

SURFACE CONSTRUITE 113.71 m²
(Sans terrasses et espaces communs)

12 Appartements



Appart. type F4-01 (3 Chambres)

01. SÉJOUR	46.92 m ²
02. CHAMBRE PRINCIPALE	16.38 m ²
03. CHAMBRE 1	15.97 m ²
04. CHAMBRE 2	15.97 m ²
05. DRESSING	6.06 m ²
06. SALLE DE BAIN PRINCIPALE	7.85 m ²
07. SALLE D'EAU 1	4.58 m ²
08. SALLE D'EAU 2	4.58 m ²
09. DÉGAGEMENT	5.53 m ²
10. CUISINE	12.12 m ²
11. BUANDERIE	4.67 m ²
12. RANGEMENT	6.63 m ²
13. SALLE D'EAU 3	2.25 m ²
14. TOILETTE	1.90 m ²

SURFACE HABITABLE 151.45 m²

15. TERRASSE 17.49 m²

SURFACE CONSTRUITE 175.70 m²
(Sans terrasses et espaces communs)

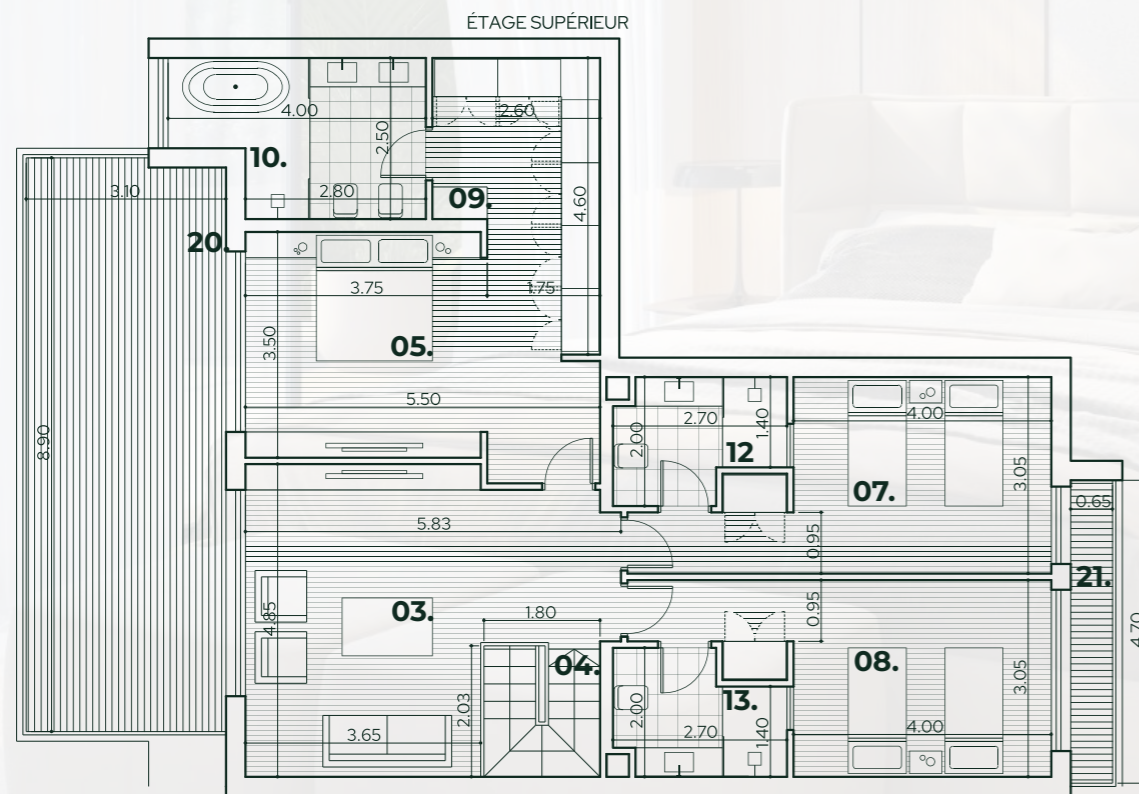
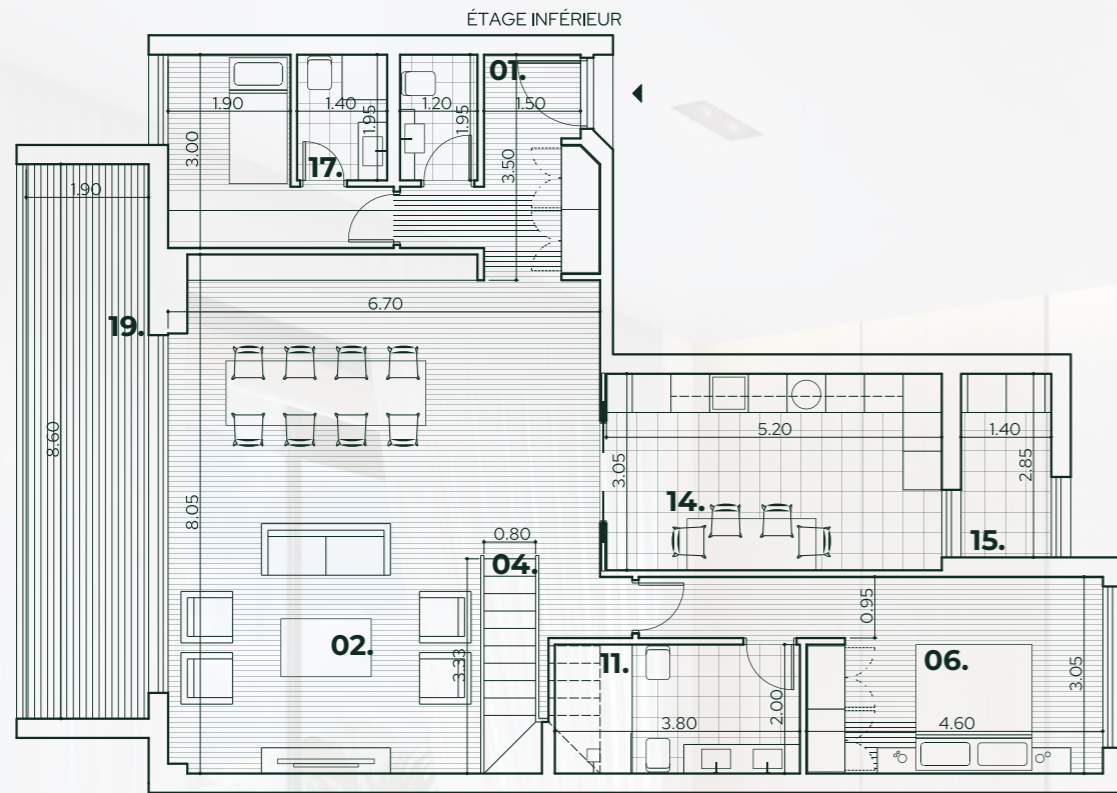
12 Appartements

SUPERFICIES DES LOGEMENTS

DUPLEX

Type	Surface Habitable (m ²)	Surface Terrasse (m ²)
F6	216	47

Les duplex de Cornerstone vous proposent des intérieurs spacieux, savamment aménagés en zones de vie harmonieuses et de repos paisible.



Appart. type Duplex F6-01 (4 Chambres)

01. ENTRÉE	7.15 m ²
02. SÉJOUR INFÉRIEUR	48.81 m ²
03. SÉJOUR SUPÉRIEUR	23.22 m ²
04. ESCALIER	4.42 m ²
05. CHAMBRE PRINCIPALE	16.49 m ²
06. CHAMBRE 1	16.52 m ²
07. CHAMBRE 2	15.33 m ²
08. CHAMBRE 3	15.33 m ²
09. DRESSING	10.26 m ²
10. SALLE DE BAIN PRINCIPALE	8.68 m ²
11. SALLE D'EAU 1	7.60 m ²
12. SALLE D'EAU 2	4.58 m ²
13. SALLE D'EAU 3	4.58 m ²
14. CUISINE	16.02 m ²
15. BUANDERIE	4.31 m ²
16. RANGEMENT	7.29 m ²
17. SALLE D'EAU 4	2.73 m ²
18. TOILETTE	2.34 m ²

SURFACE HABITABLE 215.66 m²

19. TERRASSE 1	16.34 m ²
20. TERRASSE 2	27.41 m ²
21. TERRASSE 3	3.05 m ²

SURFACE CONSTRuite 247.94 m²
(Sans terrasses et espaces communs)

4 Appartements

SUPERFICIES DES LOGEMENTS

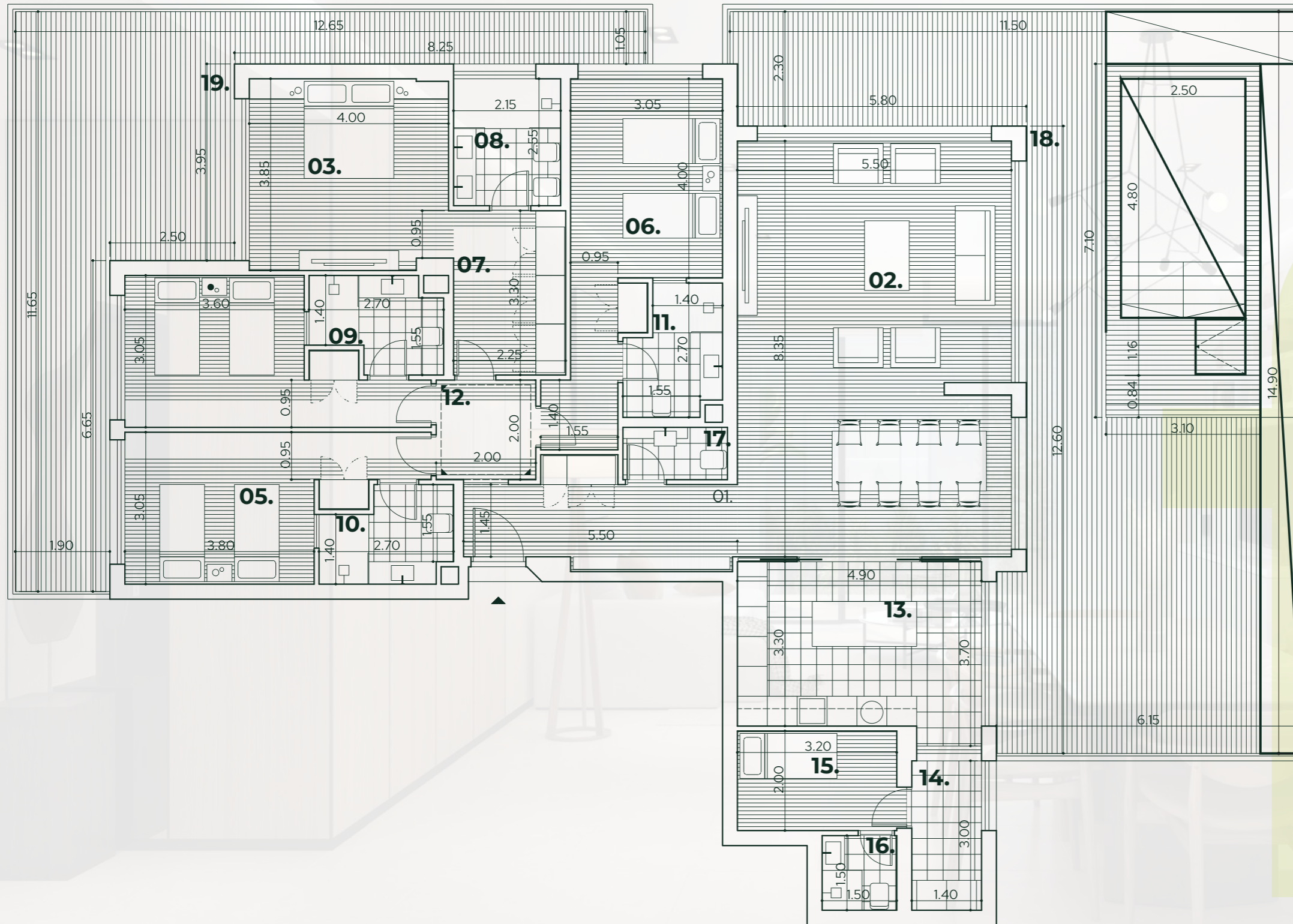
Vivez une expérience résidentielle ultime avec nos somptueux penthouses et leur piscine.

CORNERSTONE | 18

PENTHOUSES

Type	Surface Habitable (m ²)	Surface Terrasse (m ²)	Piscine (m ²)
F5	180	130	12

CORNERSTONE | 19



Appart. type F5-01 (4 Chambres)

01. ENTRÉE	9.96 m ²
02. SÉJOUR	45.58 m ²
03. CHAMBRE PRINCIPALE	15.30 m ²
04. CHAMBRE 1	14.08 m ²
05. CHAMBRE 2	14.50 m ²
06. CHAMBRE 3	17.00 m ²
07. DRESSING	7.50 m ²
08. SALLE DE BAIN PRINCIPALE	5.48 m ²
09. SALLE D'EAU 1	4.51 m ²
10. SALLE D'EAU 2	4.58 m ²
11. SALLE D'EAU 3	4.58 m ²
12. DÉGAGEMENT	4.42 m ²
13. CUISINE	16.94 m ²
14. BUANDERIE	4.67 m ²
15. RANGEMENT	6.63 m ²
16. SALLE D'EAU 4	2.25 m ²
17. TOILETTE	2.20 m ²

SURFACE HABITABLE 180.23 m²

18. TERRASSE 1	86.38 m ²
19. TERRASSE 2	43.29 m ²
20. PISCINE	12.00 m ²

SURFACE CONSTRuite 208.42 m²
(Sans terrasses et espaces communs)

4 Appartements



Distinguez vous par le choix d'une résidence qui allie sophistication, calme et prestige...



QUALITE, CONFORT, MODERNITE

Avec ses options variées, Cornerstone s'adapte à votre mode de vie. Chacun de nos logements incarne notre engagement envers la qualité, le confort et la modernité.

Notre design contemporain et nos matériaux de qualité font de Cornerstone le lieu où vous pouvez pleinement ressentir une atmosphère de finesse et d'élégance.

Expérimentez une qualité de vie supérieure, Choisissez Cornerstone.

COMMODITES

01

Climatisation

02

Terrasse privée

03

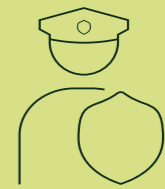
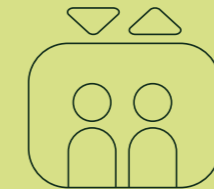
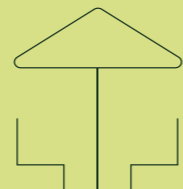
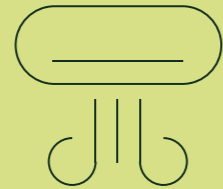
Accès internet

04

Ascenseurs

05

Sécurité 24/24h



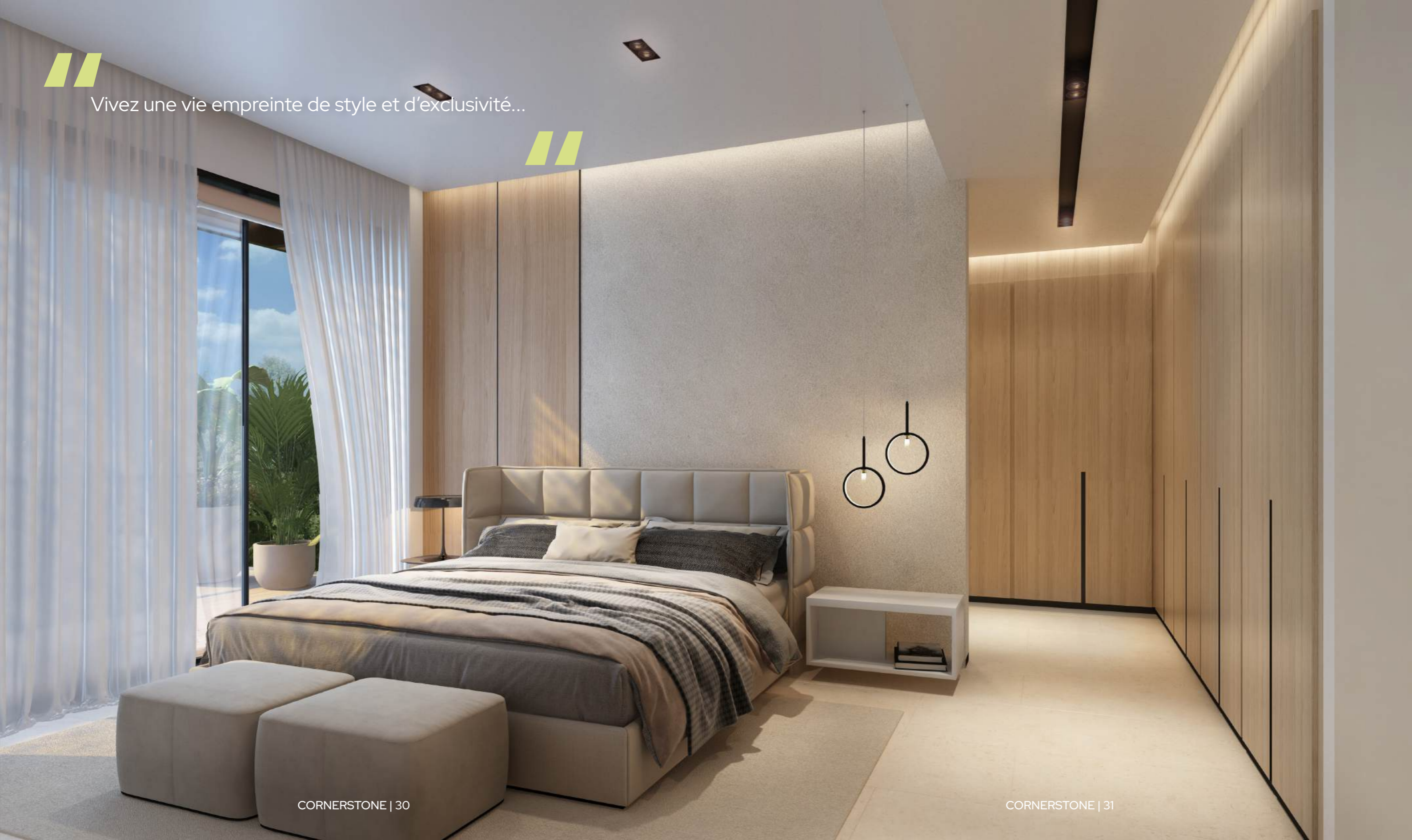


Pour tenir compte des enjeux climatiques, Cornerstone est engagé dans le processus de certification EDGE de l'IFC (International Finance Corporation).

Le système de certification EDGE (« Excellence in Design for Greater Efficiencies ») de l'IFC est présent dans plus de 150 pays. Son objectif est de réduire d'au moins 20 % la consommation d'énergie, la consommation d'eau ainsi que l'empreinte énergétique des matériaux de construction.



Vivez une vie empreinte de style et d'exclusivité...



SPECIFICATIONS TECHNIQUES

Promoteur : Teyliom Properties Côte d'Ivoire

Conception architecturale : Plan D

SERVICES ET INSTALLATIONS

Les services et installations de Cornerstone se déclinent comme suit :

- ✦ Connection haut débit
- ✦ Places de parking
- ✦ Groupe électrogène
- ✦ Réservoir d'eau
- ✦ Caméras de surveillance

ÉQUIPEMENTS, MATÉRIAUX ET FINITIONS DES LOGEMENTS

La construction sera conforme aux normes techniques et sécuritaires

internationales et comprendra :

- ✦ Hauteur sous plafond de 2,70 m dans les espaces de vie à l'exception des toilettes et des zones de services
- ✦ Grandes baies vitrées
- ✦ Finitions sophistiquées et modernes comprenant les matériaux et équipements de premier choix

MENUISERIE BOIS

- ✦ Portes palières des logements : isolant de résistance au feu conforme à la réglementation. Tous les blocs portes seront indéformables et équipés de doubles joints périphériques spécial feu. Huisseries métalliques. 4 paumelles renforcées de 160 réglables, cornières anti-pinces. Seuil en aluminium extrudé.
- ✦ Portes Battantes Intérieures des Logements : Portes isoplanes, finition bois laqué.
- ✦ Butées en caoutchouc fixées dans les feuillures des huisseries, Peinture anticorrosion au bain et cuisson à 180°. Huisseries métalliques exécutées avec des profils en tôle d'acier laminée à chaud décapée.
- ✦ Portes Coulissantes Intérieures : blocs-portes à âme pleine en bois, Ame en aggloméré avec raidisseur intégré. Joint isophonique périphérique 2 lèvres, Rail en acier galvanisé
- ✦ Kit serrure complet avec garniture pour condamnation finition chromée

MENUISERIE EXTERIEURE

- ✦ Châssis aluminium de haute qualité pour l'ensemble des grandes baies coulissantes
- ✦ Vitrages à faible émissivité d'épaisseurs variables selon destination
- ✦ Profilés en aluminium laqué - vitrage 4+4
- ✦ Ferrage en INOX

REVETEMENTS

- ✦ Carreaux grès cérame 60 x 60 cm de qualité supérieure pour l'entrée, le séjour, la salle à manger, les chambres, les escaliers et les terrasses
- ✦ Carreaux grès cérame 30 x 60 cm pour le sol des cuisines et les salles de bain
- ✦ Faïences grès cérame 30 x 30 cm pour la cuisine et les salles d'eau
- ✦ Provenance grès cérame : Espagne - Italie

PLACARDS

- ✦ Système intégré de placards avec accessoires (charnières, barres de penderie, tiroirs, etc.)
- ✦ Portes à ouverture sans poignées en MDF, finition CPL

CUISINES

- ✦ Cuisines entièrement équipées, électro-ménager non-compris sauf hotte, plaque de cuisson et four électrique
- ✦ Caissons en MFC 18 mm, haute résistance. Champs avec des bandes en ABS, assemblées au panneau de façon étanche à l'aide de colle PUR
- ✦ Meubles de cuisine posés sur pieds dissimulés par une plinthe

- ✦ Portes en MDF 19 mm avec quincaillerie de première marque
- ✦ Charnières entièrement métalliques haut de gamme SILENTIA 700 de SALICE, en acier chromé avec technologie de freinage soft-close
- ✦ Poignées en aluminium intégré dans le champ de la porte pour les modules bas et bord sans usinage dans les modules hauts
- ✦ Plans de travail de haute résistance en couleur uniforme, 20 mm d'épaisseur avec retour mural de 4 cm
- ✦ Eviers et robinetterie en acier inoxydable

SALLES DE BAIN

- ✦ WC suspendus avec réservoir de chasse encastré
- ✦ Armoire à pharmacie avec miroir intégré
- ✦ Pommeau de douche à effet pluie
- ✦ Baignoires
- ✦ Lavabo intégré au meuble et robinetterie en inox
- ✦ Receveur de douche avec paroi vitrée pour salle d'eau

PEINTURE

- ✦ Produits de qualité supérieure pour la préparation de la surface, l'enduit et la peinture

MÉCANIQUE DU BÂTIMENT

SYSTEMES

- ✦ Ensemble de pompes de surpression pour garantir une pression stable à tout moment
- ✦ Groupe électrogène de secours
- ✦ Extincteurs dans les locaux techniques, parkings et les parties communes
- ✦ Système de ventilation sécurisée coupe-feu pour les parkings munis de capteurs CO² avec un système de désenfumage (protection contre incendie)
- ✦ Système de climatisation gainable pour chaque logement avec contrôle de température par pièce
- ✦ Toilettes ventilées par des extracteurs connectés aux interrupteurs d'éclairage
- ✦ Piscines avec système de traitement d'eau pour les penthouses

MATERIAUX DE CONSTRUCTION

- ✦ Cloisons intérieures des logements en Placoplatre BA 13 avec des épaisseurs variables selon la localisation
- ✦ Tuyauterie d'alimentation en eau en PPR avec isolation thermique pour eau chaude

- ✦ Tuyauterie d'évacuation des eaux usées et pluviales en PVC-U
- ✦ Les suspensions et les supports préfabriqués galvanisés à chaud avec du caoutchouc anti-vibration
- ✦ Chauffe-eau électrique individuel pour tous les logements

SANITAIRES ET ROBINETTERIE

- ✦ Réservoirs encastrés et plaques de déclenchement mural
- ✦ Lavabo intégré au meuble de salle de bain
- ✦ Robinetterie en inox avec système d'ouverture en froid

ELECTRICITÉ DU BÂTIMENT

INSTALLATIONS

- ✦ Installations et systèmes électriques conformes à la norme internationale CEI
- ✦ Câblage, prises et interrupteurs de premier choix

LUMINAIRES ET ELECTRICITE

- ✦ Éclairage intérieur et extérieur de fabrication européenne, conforme à l'esthétique moderne et aux exigences d'économie d'énergie
- ✦ Luminaires de basse consommation type LED
- ✦ Appareillage type CLASSIA de BTICINO ou similaire

SECURITE

- ✦ Systèmes de protection parafoudre / paratonnerre et de surtension avec systèmes de mise à la terre conformes aux normes internationales
- ✦ Système de vidéosurveillance couvrant l'ensemble des zones importantes du complexe

AUTOMATISATION ET TELECOMMUNICATIONS

- ✦ Système de domotique en option préinstallé dans les logements avec possibilité de commande à distance (application mobile et écrans tactiles) pour le contrôle de l'éclairage, de la climatisation et autres équipements
- ✦ Précâblage au réseau de fibre optique pour les logements
- ✦ Système de vidéophone pour les logements
- ✦ Câblage universel VDI (voix, données, images) installé



LOCALISATION PLAN D'ACCES

Pour accéder à Cornerstone, suivez notre plan de localisation détaillé. Cornerstone bénéficie d'un emplacement stratégique, à seulement quelques minutes d'infrastructures majeures de la ville d'Abidjan. Vous aurez ainsi un accès aisé à tout ce que cette dynamique métropole a à offrir.

- 
 Parc des expositions
d'Abidjan
- 
 Aéroport
FHB Abidjan
- 
 Station de Métro
d'Abidjan



Scannez la localisation
de Cornerstone

UN MODE DE VIE D'EXCEPTION

Choisir Cornerstone, c'est opter pour un mode de vie de qualité, où le raffinement et le confort se conjuguent pour offrir une expérience résidentielle sans pareille. Vous méritez l'excellence, et c'est exactement ce que Cornerstone vous propose.

N'hésitez pas à nous contacter sans plus tarder afin de garantir votre réservation dans cette résidence exceptionnelle. Vivez une expérience de modernité empreinte d'élégance en choisissant Cornerstone.

MODALITES D'ACQUISITION

Ouverture de dossier

- ✦ Frais d'ouverture de dossier de 500.000 FCFA
- ✦ Formulaires à renseigner
- ✦ Pièce d'identité en cours de validité
- ✦ Personne morale: RCCM, DFE et Statuts

Mode de financement

Cornerstone vous propose 3 modes de financement :

- ✦ Au comptant : paiement de la totalité du montant du bien à la signature du contrat
 - ✦ Par VEFA (Vente en Etat Futur d'Achèvement)
 - ✦ 10% d'apport initial suivi d'un calendrier d'appel de fonds défini au préalable
- Par financement bancaire

UNE EXPÉRIENCE DIGITALE SIMPLIFIÉE

Scannez le QR code pour en savoir plus sur Cornerstone. Nous vous mettons également à disposition une application mobile pour une expérience digitale simple et fluide.

TEYLIOM PROPERTIES APP

(de la réservation à la remise des clés)

- ✦ Un accès exclusif à votre compte client avec possibilité de consultation de votre solde et de vos paiements
- ✦ Une base documentaire incluant contrats et documents administratifs relatifs à votre bien
- ✦ Une galerie photo pour visualiser l'avancement du chantier

MY TP

(Pour la gestion quotidienne de votre bien)

- ✦ Une plateforme de ticketing pour la collecte de vos réclamations techniques
- ✦ Un espace d'informations regroupant les activités du syndicat de copropriété

TEYLIOM PROPERTIES-CI

ABIDJAN PLATEAU, RUE MONTIGNY
IMMEUBLE TEYLIOM 5E ÉTAGE
13108 ABIDJAN 01, RÉPUBLIQUE DE CÔTE D'IVOIRE

SERVICE CLIENT
+225 25 20 00 30 30

in @  
CORNESTONE





CORNERSTONE

BY
Teyliom properties 