

Diam City

Un nouveau projet de vie
à Diamniadio


KERRIA

by Teylrom properties 

Présentation

Groupe

TEYLIOM

La structure de Teyliom International est le reflet de la volonté de ses dirigeants de créer des divisions autonomes par secteur (Business Units) :

- Immobilier
- Hôtellerie
- Logistics
- Télécommunications
- Finance
- Agro-Industries
- Energies et Services





Présentation

Groupe

TEYLIOM

Teyliom est un Groupe Africain présent dans différents secteurs d'activités dans la région Ouest Africaine et en Afrique Centrale.

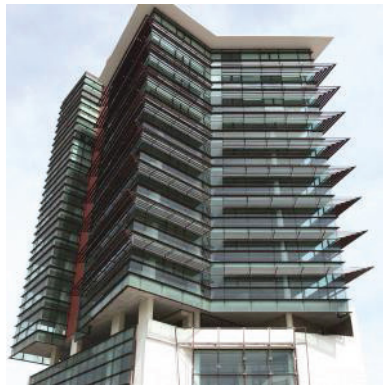
Le Groupe Teyliom a pour ambition d'être un investisseur de référence sur le continent africain. En se voulant innovant et proactif, il s'engage dans l'avenir économique de l'Afrique.

Nos Réalisations au Sénégal

Trilenium



Rivonia



Atryum



Waterfront



Akys



Horyzon



Radisson Blu



Sea Plaza

Nos Réalisations à l'étranger

Trilénium Bamako



Immeuble MTN



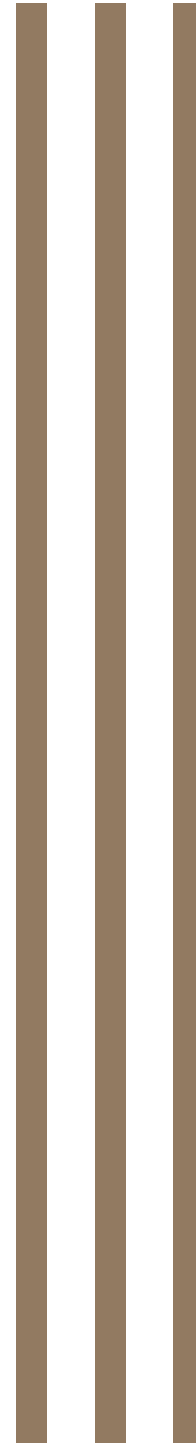
Immeuble Teyliom Abidjan



■ Présentation ■ du programme ■ Général

Dans le cadre du développement du pôle urbain de DIAMNIADIO, Teyliom Properties a été choisi par l'état du Sénégal comme développeur. Il a à sa charge l'aménagement de plusieurs espaces urbains de divers usages sur plusieurs hectares dont essentiellement :

- Une zone à usage d'habitation composée de villas de différents standings et d'immeubles.
- Un bâtiment Showroom.
- Une zone comprenant des bâtiments à usage de bureaux.
- Une zone dédiée aux activités de commerces avec la construction de centres commerciaux.
- Des zones à usage d'hôtel, de loisirs, d'espaces verts etc.



Master Plan Diamniadio



Présentation du programme

Commerces

Des commerces de proximité et des centres commerciaux faciliteront votre quotidien dans un univers préservé et sécurisé.

Loisirs

Pour votre bien-être, bénéficiez d'infrastructures sportives, d'espaces verts, de jardins publics et de lieux de culte... dans un cadre respectueux de l'environnement.

Services publics

Facilitez votre quotidien grâce à la présence de tous les services publics à proximité de chez vous :

- Établissement scolaire
- Hôpitaux
- Poste de police
- Hôtel de ville
- Bureau de poste



Présentation du programme Pôle Urbain

Un centre ville à usage mixte
(commercial, professionnel
et résidentiel) :

- Centre commercial
- Hôtel
- Établissement scolaire
- Lieux de culte
- Poste de police
- Station d'essence
- Centre de santé
- Bureau de poste
- Hôtel de ville
- Promenade piétonne, jardins thématiques, espaces verts
- Terrain de sport
- Sphères ministérielles
- Parc aquatique



Les Jardins de Malado

Au coeur du quartier, un cadre de vie idyllique s'offre aux résidents avec Les Jardins de Malado : un écrin de vie et d'oxygène, où lac, verdure et activités se mêlent pour vivre à son rythme et selon ses envies.

- Somptueux jardins thématiques
- Restaurants et espace de pique-nique
- Évènements plein air
- Aire de jeux pour enfants
- Skate park
- Terrains de vélo



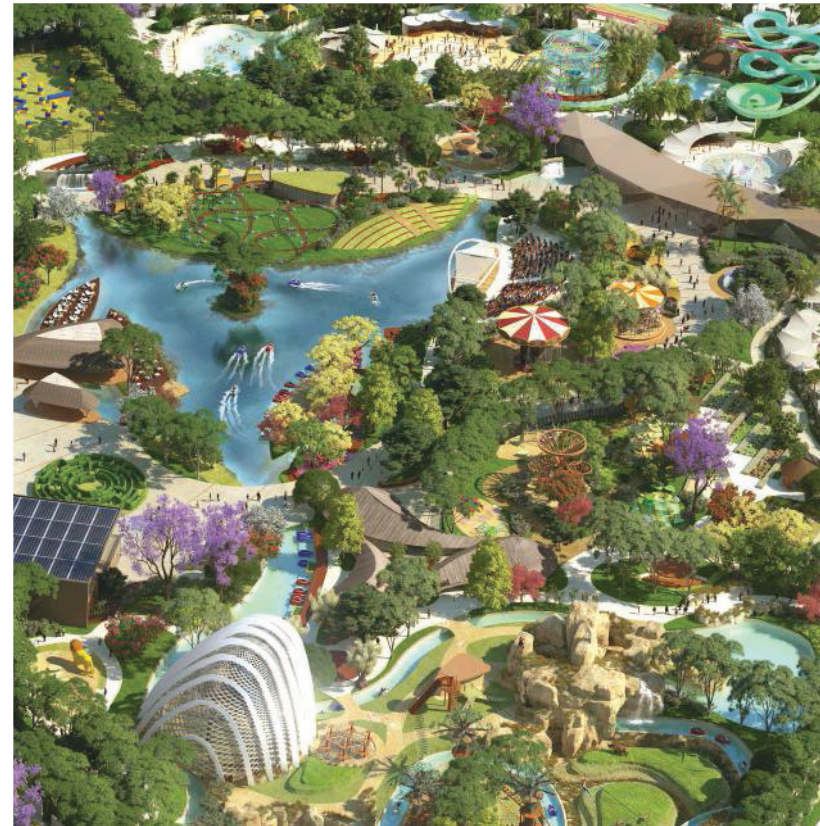
Diam

Leisure Park

La ville de Diamniadio met à l'honneur la Nature et le bien-être de ses habitants est une priorité.

Le plus merveilleux des leisure park de la région, situé aux portes de la ville, vous offrira un mix d'attraction modernes et d'activités fun sur le thème de la Nature.

- Aquapark
- Adventure Park
- My Little Farm
- Fête Foraine
- Concerts, Spectacles, Restaurants...



RÉSIDENCES





Résidence
KILIMA

Immeuble (R+6)
avec ascenseur



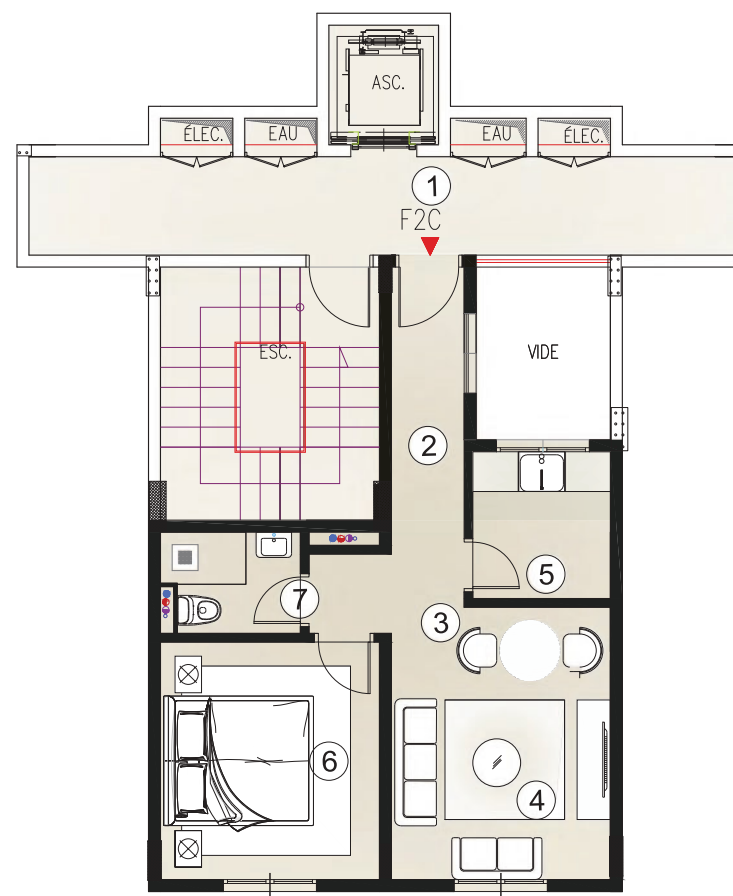
Résidence KILIMA

F2 SUR 48 M²

SURFACE UTILE 39,96 m²

SURFACE BATIE 48,35 m²

	Désignation	Surface m ²
1	> Hall d'entrée	15,88
2	> Dégagement (incluse dans le salon)	
3	> Salle à manger (incluse dans le salon)	
4	> Salon	20,59
5	> Kitchenette	4,57
6	> Chambre I	11,78
7	> SDB	3,02





Résidence KILIMA

F3 SUR 85 M²

SURFACE UTILE 73,56 m²

SURFACE BATIE 86,45 m²

	Désignation	Surface m ²
1	> Hall d'entrée	15,88
2	> Salle à manger (incluse dans le salon)	
3	> Salon	27,91
4	> Terrasse	4,76
5	> Chambre 2	12,82
6	> SDB privative	3,41
7	> Chambre I	11,91
8	> Dégagement	1,20
9	> Salle d'eau	2,96
10	> Cuisine	6,67
11	> Buanderie	1,92





Résidence KILIMA

F4 SUR 105 M²

SURFACE UTILE 91,49 m²

SURFACE BATIE 107,03 m²

	Désignation	Surface m ²
1	> Hall d'entrée	15,88
2	> Salle à manger (incluse dans le salon)	
3	> Salon	28,52
4	> Terrasse	2,93
5	> Chambre 2	11,35
6	> SDB privative I	3,75
7	> Chambre 2	15,23
8	> Chambre 3	14,61
9	> Dégagement	2,97
10	> Salle d'eau	3,49
11	> Cuisine	6,72
12	> Buanderie	1,92





Résidence
SHIRAMBA

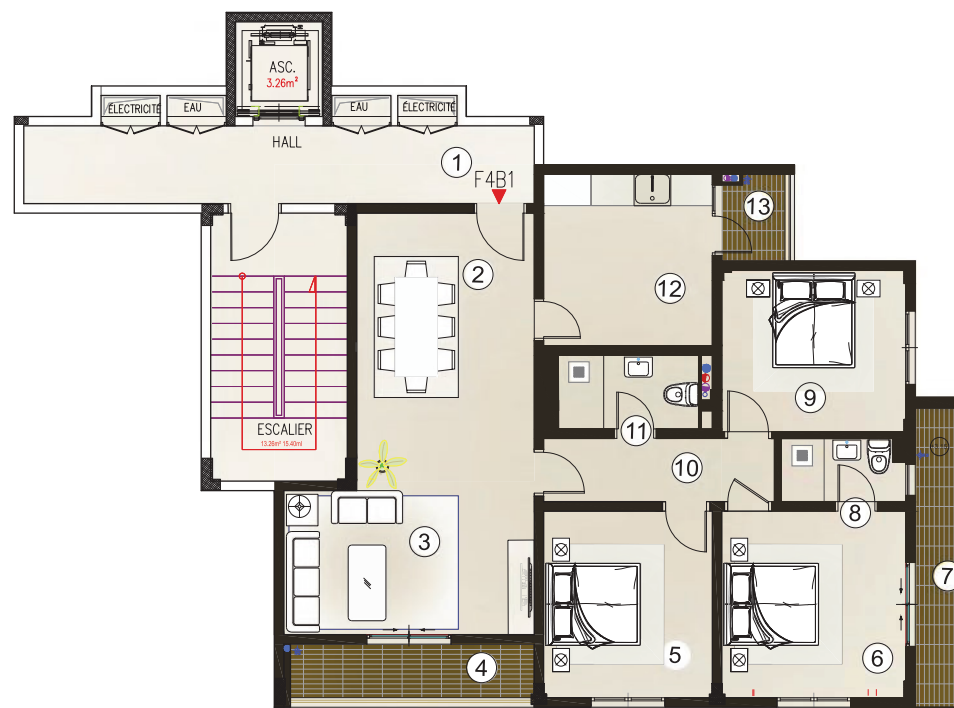
Immeuble (R+6)
avec ascenseur
et parking
au sous-sol

Résidence SHIRAMBA

F4 DE 100 À 120 M²

SURFACE UTILE 99,78 m²
SURFACE BATIE 117,45 m²

	Désignation	Surface m ²
1	Hall d'entrée	14,36
2	Salle à manger (incluse dans le salon)	
3	Salon	30,89
4	Terrasse	4,72
5	Chambre 3	11,38
6	Chambre 2	12,40
7	Balcon	5,54
8	SDB privative	2,73
9	Chambre I	10,72
10	Dégagement	5,28
11	Salle d'eau	3,73
12	Cuisine	10,49
13	Buanderie	1,90



Modalités d'acquisition

Résidences

Ouverture de dossier

- Les formulaires de KERRIA et du notaire à renseigner.
- Pièce d'identité en cours de validité.
- Les frais d'ouverture de dossier sont à 200.000 FCFA.

Mode de financement

KERRIA vous propose 3 modes de financement :

1. Au comptant

Paiement de la totalité du montant du bien à la signature du contrat.

2. Par VEFA (Vente en Etat Futur d'Achèvement)

Avec un versement de 5 % de la valeur du bien à la réservation. Suivi d'un calendrier d'appel de fonds défini au préalable.

3. Par financement bancaire

Un crédit bancaire pouvant aller jusqu'à 20 ans avec un taux de 6 à 8 %.

Nos banques partenaires : BHS, CBAO, BOA, SGBS...

Calendrier d'appel de fonds

Étapes	Pourcentage requis
Réservation	5 %
Démarrage des travaux de fondation	15 %
Réalisation du plancher haut du rez-de-chaussée	10 %
Réalisation du plancher intermédiaire (3 ^{ème} étage)	10 %
Réalisation du plancher haut du dernier étage (6 ^{ème} étage)	15 %
Réalisation étanchéité et pose cadres de menuiseries	10 %
Démarrage lots architecturaux	15 %
Démarrage des travaux de finition	15 %
Réception et remise des clés	5 %
Total	100 %

VILLAS





Villa
RENALA

Grand standing (R+1)
F7 sur 300 m²

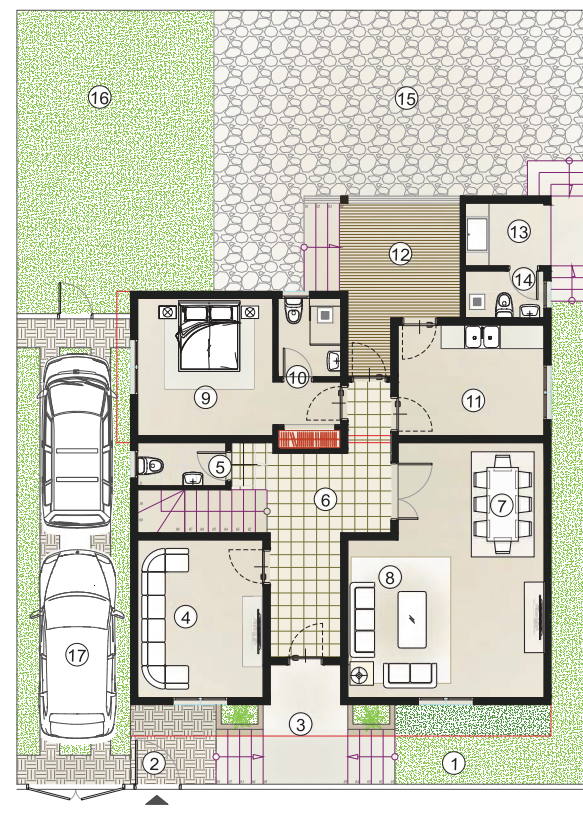


Villa RENALA

REZ-DE-CHAUSSÉE

SURFACE UTILE 122,45 m²
SURFACE BATIE 142,09 m²
SURFACE TERRAIN 300 m²

Désignation	Surface m ²
1 > Jardin latéral	21,88
2 > Entrée	4,43
3 > Porche	11,09
4 > Séjour	12,86
5 > Toil. visiteurs	2,48
6 > Dégagement	15,29
7 > Salle à manger (incluse dans le salon)	
8 > Salon	29,33
9 > Chambre d'Ami	14,88
10 > SDB privative	3,04
11 > Cuisine	10,49
12 > Terrasse	12,56
13 > Buanderie	8,03
14 > Toil. domestique	2,40
15 > Cours de service	50,09
16 > Jardin arrière	37,68
17 > Double Garage	34,42



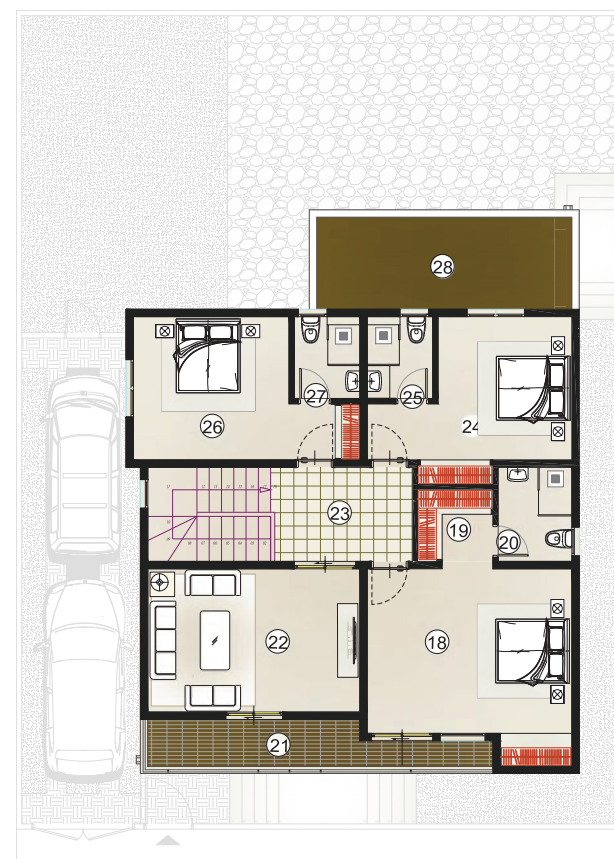


Villa RENALA

ÉTAGE

SURFACE UTILE 122,45 m²
SURFACE BATIE 142,09 m²

	Désignation	Surface m ²
18	> Chambre parents	21,50
19	> Dressing	3,43
20	> SDB privative Prts	4,14
21	> Balcon	7,92
22	> Salon familial	18,13
23	> Dégagement	7,84
24	> Chambre 2	14,90
25	> Salle d'eau privative Ch 2	3,04
26	> Chambre 3	15,66
27	> Salle d'eau privative Ch 3	3,04
28	> Terrasse inaccessible	14,03





Villa
MAJUNGA

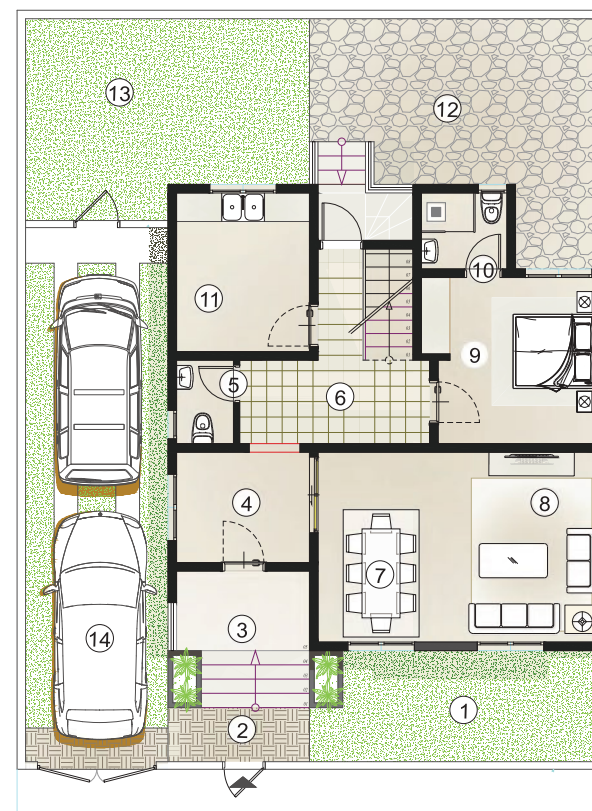
Moyen standing (R+1)
F6 sur 200 m²

Villa MAJUNGA

REZ-DE-CHAUSSÉE

SURFACE UTILE 73,94 m²
 SURFACE BATIE 93,71 m²
 SURFACE TERRAIN 200 m²

	Désignation	Surface m ²			Surface m ²
1 >	Cour avant	13,57			
2 >	Entrée	6,97			
3 >	Porche	4,69			
4 >	Hall	6,51			
5 >	Toil. visiteurs	2,11			
6 >	Dégagement	11,79			
7 >	Salle à manger (incluse dans le salon)				
8 >	Salon	23,92			
9 >	Chambre d'Ami	12,69	12 >	Cours de service	24,74
10 >	SDB privative	2,88	13 >	jardin arrière	23,15
11 >	Cuisine	9,35	14 >	Double Garage	33,75

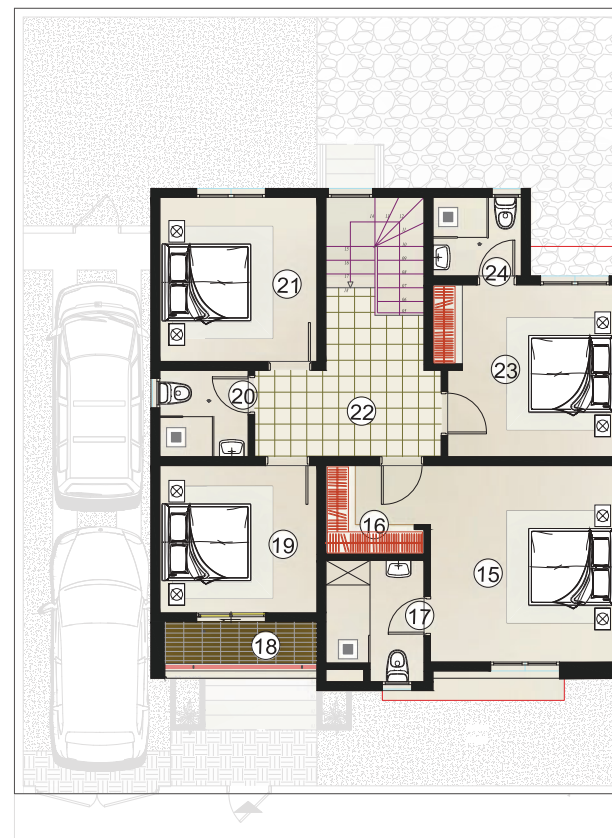


Villa MAJUNGA

ÉTAGE

SURFACE UTILE 74,90 m²
SURFACE BATIE 94,05 m²

	Désignation	Surface m ²
15	> Chambre parents	15,40
16	> IDressing	3,74
17	> SDB privative Prts	4,60
18	> Terrasse	2,64
19	> Chambre I	9,60
20	> Salle d'eau commune	3,17
21	> Chambre 2	9,49
22	> Dégagement	12,69
23	> Chambre 3	15,66
24	> Salle d'eau privative Ch 3	2,88





Villa
KALAI'S

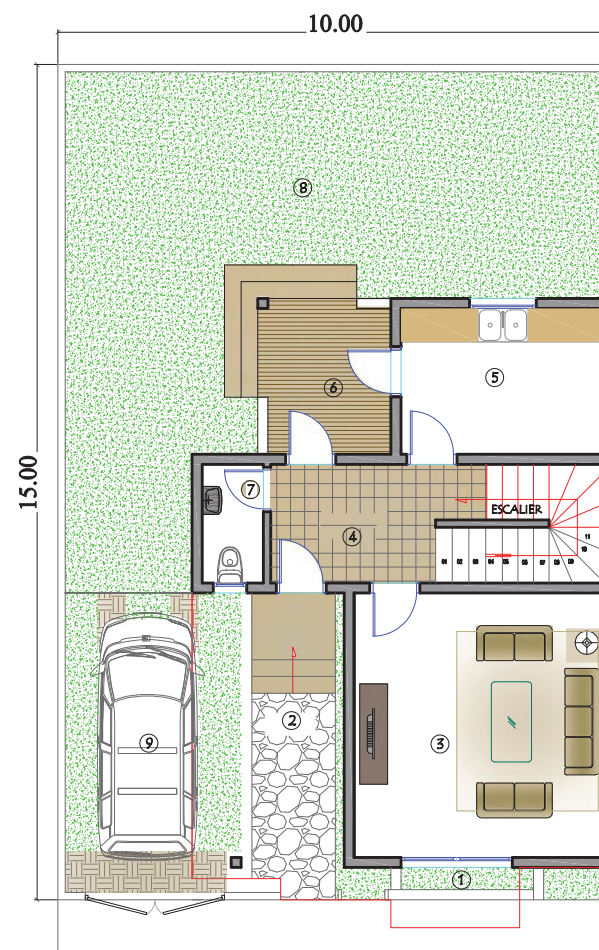
Économique (R+1)
F4 sur 150 m²

Villa KALAÏS

REZ-DE-CHAUSSÉE

	Désignation	Surface m ²
1	Jardiniere	2,80
2	Entrée	9,80
3	Salon	21,37
4	Espace Familliale	6,30
5	Cuisine	9,58
6	Terrasse	6,26
7	Toilette visiteur	2,34
8	Cour de service	55,00
9	Garage	18,27

SURFACE UTILE 47,28 m²
SURFACE BATIE 60,91 m²



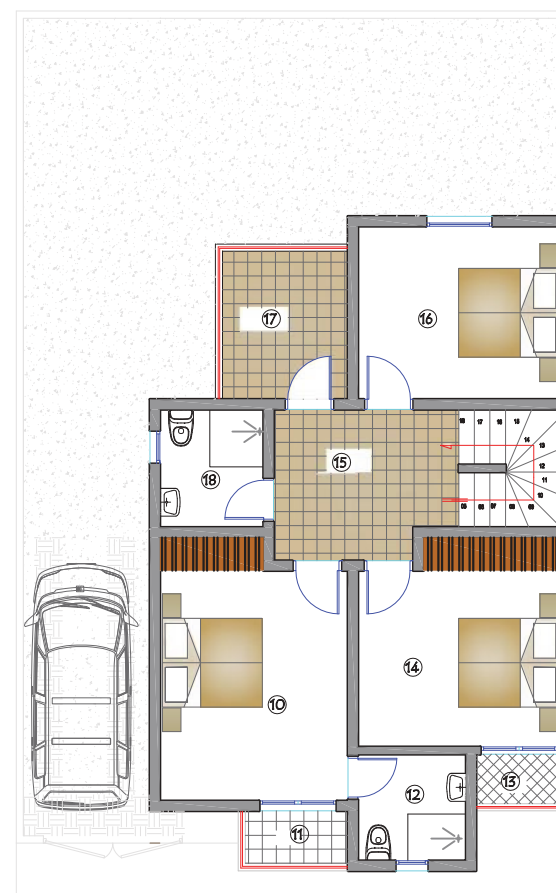
Villa KALAI'S

ÉTAGE

	Désignation	Surface m ²
10 >	Chambre N° 1	15,19
11 >	Balcon Chambre 1	1,75
12 >	Salle D'eau I	3,74
13 >	Balcon Chambre 2	1,36
14 >	Chambre N° 2	13,11
15 >	Espace Familiale	8,62
16 >	Chambre N° 3	11,41
17 >	Terrasse	6,03
18 >	Toilette visiteur	3,98

SURFACE UTILE
SURFACE BATIE

80,90 m²
81,05 m²



Modalités d'acquisition

Résidences

Ouverture de dossier

- Les formulaires de KERRIA et du notaire à renseigner.
- Pièce d'identité en cours de validité.
- Les frais d'ouverture de dossier sont à 200.000 FCFA.

Mode de financement

KERRIA vous propose 3 modes de financement :

1. Au comptant

Paiement de la totalité du montant du bien à la signature du contrat.

2. Par VEFA (Vente en Etat Futur d'Achèvement)

Avec un versement de 10 % de la valeur du bien à la réservation. Suivi d'un calendrier d'appel de fonds défini au préalable.

3. Par financement bancaire

Un crédit bancaire pouvant aller jusqu'à 20 ans avec un taux de 6 à 8 %.

Nos banques partenaires : BHS, CBAO, BOA, SGBS...

Calendrier d'appel de fonds

Étapes	Pourcentage requis
Réservation	10 %
Démarrage des travaux de fondation	20 %
Réalisation du plancher 1 ^{er} étage	20 %
Fin des gros oeuvres	15 %
Démarrage second oeuvres	15 %
Travaux de finitions	15 %
Réception et remise des clés	5 %
Total	100 %



Nos Partenaires

Développeur



Bureau de contrôle



Constructeur



Bureau d'étude
de sols



Maître d'oeuvre
de conception



Bureau d'études
Techniques



Bureau d'étude
structure





by **Teyliom**
tomorrow is now

6, Avenue Franklin Roosevelt x Kleber,
Immeuble Trilenium
BP 16144 Dakar Sénégal