


Palmeraie

Un cocon de prestige au cœur de Diamniadio !



KERRIA

Teylion properties 

Présentation Groupe TEYLIOM

La structure de Teyliom International est le reflet de la volonté de ses dirigeants de créer des divisions autonomes par secteur (Business Units) :

- Immobilier,
- Hôtellerie,
- Télécommunications,
- Finance,
- Agro-Industries.

Teyliom est un Groupe Africain présent dans différents secteurs d'activités dans la région Ouest Africaine et en Afrique Centrale.

Le Groupe Teyliom a pour ambition d'être un investisseur de référence sur le continent africain.

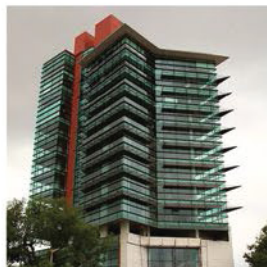
En se voulant innovant et proactif, il s'engage dans l'avenir économique de l'Afrique.



Nos Réalisations



TRILENIUM



RIVONIA



ATRYUM



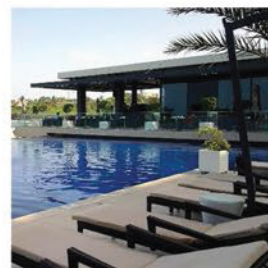
WATERFRONT



KERRIA VILLA



KERRIA RESIDENCE



RADISSON BLU



SEA PLAZA

Palmeraie

Présentation du Programme Général

Dans le cadre du développement du pôle urbain de DIAMNIADIO, Teyliom Properties a été choisi par l'état du Sénégal comme développeur. Il a à sa charge l'aménagement de plusieurs espaces urbains de divers usages sur plusieurs hectares dont essentiellement :

- Une zone à usage d'habitation composée de villas de différents standings et d'immeubles
- Un bâtiment Showroom
- Une zone comprenant des bâtiments à usage de bureaux
- Une zone dédiée aux activités de commerces avec la construction de centres commerciaux.
- Des zones à usage d'hôtel, de loisirs, d'espaces verts etc

Palmeraie

Pôle Urbain de Diamniadio

A Diamniadio, les projets sortent de terre et fleurissent chaque jour. Le quartier résidentiel haut de gamme et son immense parc seront ainsi non loin du quartier d'affaires, du centre commercial au design futuriste et du nouveau parc d'attraction. En bénéficiant du dynamisme de cette région en plein essor, où la modernité et le bien-être règnent, les résidences et villas Kerria offrent un cadre de vie idéal pour s'épanouir au cœur de la nouvelle ville, à seulement 30mn de Dakar et à 15mn de l'Aéroport International Blaise Diagne.

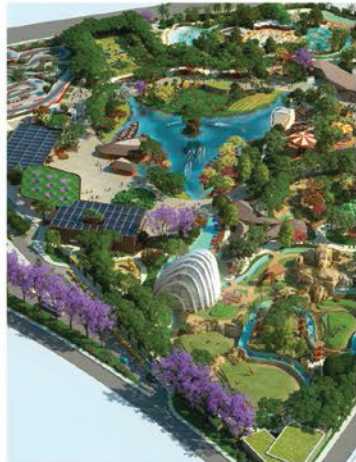


SPHÈRE MINISTÉRIELLE

- 54.000 m² de surface de bureau
- 3 blocs d'immeubles doubles
- 17 espaces polyvalents
- 6 halls d'entrée
- Installation solaire
- 800 places de parking

LEISURE PARK

- Karting Électrique
- Parc Aquatique
- Ferme éducative
- Jeux d'aventures
- Restaurants



GRANDE MOSQUÉE DE DIAMNIADIO

- 13 500 m² de surface
- Hall de prière dédié aux femmes
- Bibliothèque islamique
- Aménagement paysager spécifique
- Passages piétons et parking

RETAIL PARK

- 12 hectares de Shopping Mall
- 1 hôtel 5 étoiles avec 230 chambres
- Plus de 120 enseignes commerciales
- 1.000 m² de loisirs
- 1.000 m² de restauration
- 27.000 m² de commerce

ETABLISSEMENT SCOLAIRE D'EXCELLENCE

- 35000 m² de bâtiments
- 74 classes de l'élémentaire au lycée
- Internat
- Bibliothèque
- Centre culturel
- Centre technologique
- Complexe sportif avec piscine



EPYCENTRE Business Park

- 2 immeubles R+12
- 7 Immeubles R+7
- 23 Commerces
- Espace co-working
- Amphithéâtre de 500 places
- Fibre optique haut débit
- 700 places de parking



HÔTEL SEEN

- Hôtel 4 étoiles Lifestyle
- Chambres standards, Suites
- Piscine
- Équipements sportifs

Palmeraie

Palmeriaie



Présentation de Palmeraie



Au cœur de la nouvelle ville de Diamniadio, Teyliom Properties vous propose « La Palmeraie », un environnement parfait pour les familles en quête de quiétude, d'équilibre et de bonheur, conçu pour vivre en toute sécurité, une vie saine et sereine, synonyme de plénitude et de tranquillité d'esprit.

La Palmeraie illustre en effet à merveille l'agrément d'habiter dans une cité fermée, exclusivement pour vous à quelques minutes de Dakar.

Un cadre unique, plein de charme, au cœur du jardin de Malado, où règne un doux air de campagne dans une ambiance familiale.

On y trouve à deux pas de chez soi tout ce qui simplifie et agrmente la vie au quotidien : restaurants, commerces, piscine collective, école bilingue, infrastructures sportives...

Optez chaque jour pour un voyage vers le confort, le bonheur et la paix !

Palmeraie

Palmeraie

MASTER PLAN



- VILLAS MUSYNA R+I
- DUPLEX TYPE D SYRA R+I
- DUPLEX TYPE E SYRA R+I
- DUPLEX TYPE B SYRA PREMIUM R+2
- APPARTEMENTS F4 PALMERAIE

Palmeraie



Villa Musyna (R+1)

RDC



ETAGE



Désignation RDC

| | | | |
|---------------------------------------|----------------------|-------------------------|----------------------|
| 1 • Local gardien | 15.88 m ² | 16 • Toilette visiteurs | 3.8m ² |
| 2 • WC (incluse dans Locale Gardien) | | 17 • Chambre d'ami | 22.33m ² |
| 3 • Avant cour | 53.37m ² | 18 • SDB ch. d'ami | 6.01m ² |
| 4 • Double garage | 38.66m ² | 19 • Lounge | 23.19m ² |
| 5 • Parking | 32.74m ² | 20 • Local rangement | 6.46m ² |
| 6 • Local staff | 4.18m ² | 21 • Coin barbecue | 5.66m ² |
| 7 • WC staff | 2.33m ² | 22 • Terrasse | 57.74m ² |
| 8 • Espace buanderie | 14.49m ² | 23 • Piscine | 39.41m ² |
| 9 • Cour de service | 16.46m ² | 24 • Cour arrière | 217.40m ² |
| 10 • Jardin | 10.16m ² | | |
| 11 • Cuisine Africaine | 13.26m ² | | |
| 12 • Cuisine Americaine | 10.93m ² | | |
| 13 • Salle à manger | 44.23m ² | | |
| 14 • Salon | 39.72m ² | | |
| 15 • Bureau | 16.41m ² | | |

Désignation ETAGE

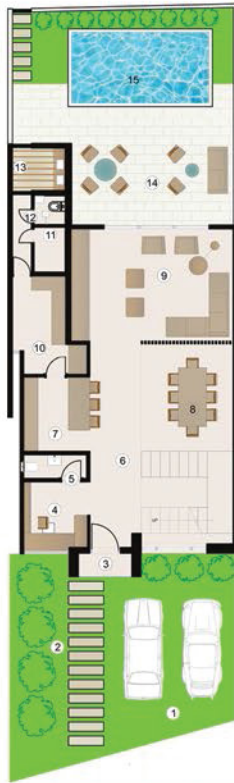
| | |
|-------------------------------|----------------------|
| 25 • Vide/Salon | 21.34m ² |
| 26 • Couloir | 24.58m ² |
| 27 • Sejour Familial | 17.85m ² |
| 28 • Chambre 2 | 7.17m ² |
| 29 • SDB ch.2 | 12.88m ² |
| 30 • Balcon | 23.87m ² |
| 31 • Chambre 3 | 6.92m ² |
| 32 • SDB ch.3 | 40.92m ² |
| 33 • Suite parentale | 16.48m ² |
| 34 • SDB parents | 26.39 m ² |
| 35 • Terrasse suite parentale | |

Palmeria



Duplex Syra Premium (R+2 avec piscine)

RDC



1^{er} ETAGE



2^e ETAGE



Désignation RDC

| | |
|--|---------------------|
| 1 • Parking | 42.24m ² |
| 2 • Avant cour | 35.54m ² |
| 3 • Porte d'entrée | 2.26m ² |
| 4 • Bureau | 4.96m ² |
| 5 • Toilette visiteurs | 2.66m ² |
| 6 • Dégageement (inclus dans le salon) | |
| 7 • Cuisine Americaine (incluse dans le salon) | |
| 8 • Salle à manger (incluse dans le salon) | |
| 9 • Salon | 94.25m ² |
| 10 • Cuisine Africaine | 13.08m ² |
| 11 • Stockage | 2.49m ² |
| 13 • Toilette domestique | 1.61m ² |
| 12 • Buanderie | 4.07m ² |
| 14 • Terrasse | 42.10m ² |
| 15 • Piscine | 17.48m ² |

Désignation 1^{er} ETAGE

| | |
|------------------|---------------------|
| 16 • Vide / SAM | 33.23m ² |
| 17 • Circulation | 11.68m ² |
| 18 • Chambre 1 | 18.70m ² |
| 19 • Balcon | 2.12m ² |
| 20 • SDB ch.1 | 6.73m ² |
| 21 • Chambre 2 | 16.03m ² |
| 22 • SDB ch.2 | 5.43m ² |
| 23 • Chambre 3 | 18.58m ² |
| 24 • SDB ch.3 | 7.10m ² |

Désignation 2^e ETAGE

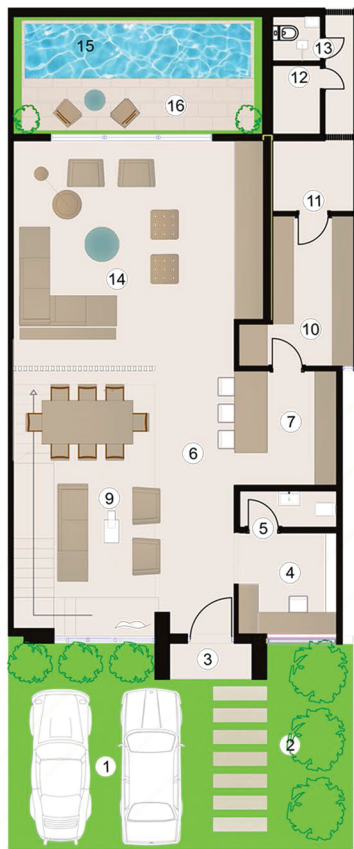
| | |
|----------------------|---------------------|
| 25 • Vide / Escalier | 15.71m ² |
| 26 • Sejour | 16.59m ² |
| 27 • Balcon | 7.47m ² |
| 28 • suite parentale | 24.05m ² |
| 29 • SDB parents | 12.33m ² |
| 30 • Dressing | 8.63m ² |
| 31 • Terrasse | 25.09m ² |

Palmeraie

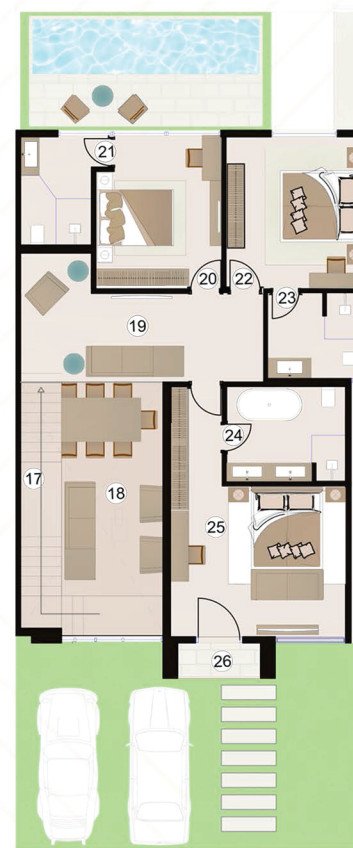


Duplex Syra (R+1 avec piscine)

RDC



ETAGE



Désignation RDC

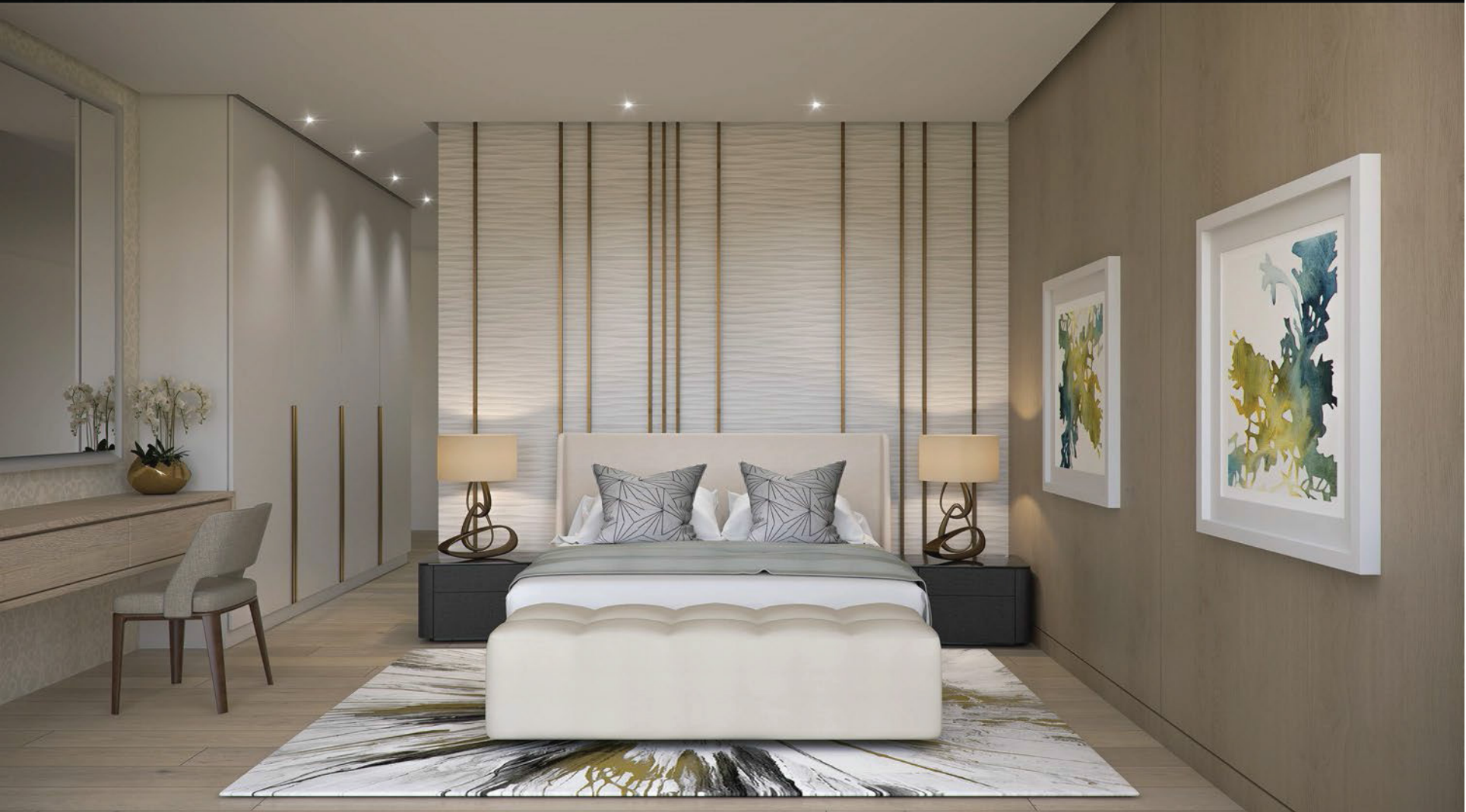
| | |
|--|---------------------|
| 1 • Parking | 30.96m ² |
| 2 • Avant cour | 22.96m ² |
| 3 • Porte d'entrée | 2.26m ² |
| 4 • Bureau | 7.54m ² |
| 5 • Toilette visiteurs | 2.66m ² |
| 6 • Dégagement (inclus dans le salon) | |
| 7 • Cuisine Americaine (incluse dans le salon) | |
| 8 • Salle à manger (incluse dans le salon) | |
| 9 • Salon | 53.87m ² |
| 10 • Cuisine Africaine | 10.33m ² |

| | |
|---------------------------------|---------------------|
| 11 • Terrasse Cuisine Africaine | 7.27m ² |
| 12 • Buanderie | 2.49m ² |
| 13 • Toilette domestique | 1.60m ² |
| 14 • Lounge | 41.63m ² |
| 15 • Piscine | 8.47m ² |
| 16 • Jardin arrière | 13.70m ² |

Désignation ETAGE

| | |
|----------------------|---------------------|
| 17 • vide / Escalier | |
| 18 • vide / salon | |
| 19 • Espace familial | 18.25m ² |
| 20 • Chambre 1 | 13.89m ² |
| 21 • SDB ch.1 | 6.16m ² |
| 22 • Chambre 2 | 15.60m ² |
| 23 • SDB ch.2 | 6.07m ² |
| 24 • SDB parents | 11.69m ² |
| 25 • Chambre parents | 23.63m ² |
| 26 • Balcon | 2.08m ² |

Palmeriaie



Duplex Syra (R+1 sans piscine)

RDC



ETAGE



Désignation RDC

| | | | |
|--|---------------------|---------------------------------|---------------------|
| 1 • Garage | 27.20m ² | 11 • Terrasse Cuisine Africaine | 3.40m ² |
| 2 • Avant cour | 23.24m ² | 12 • Toilette domestique | 1.93m ² |
| 3 • Porche d'entrée | 2.26m ² | 13 • Lounge | 41.13m ² |
| 4 • Bureau | 7.76m ² | 14 • Jardin arrière | 14.04m ² |
| 5 • Toilette visiteurs | 2.72m ² | | |
| 6 • Dégagement (inclus dans le salon) | | | |
| 7 • Cuisine Americaine | 8.87m ² | | |
| 8 • Salle à manger (incluse dans le salon) | | | |
| 9 • Salon | 44.01m ² | | |
| 10 • Cuisine Africaine | 10.53m ² | | |

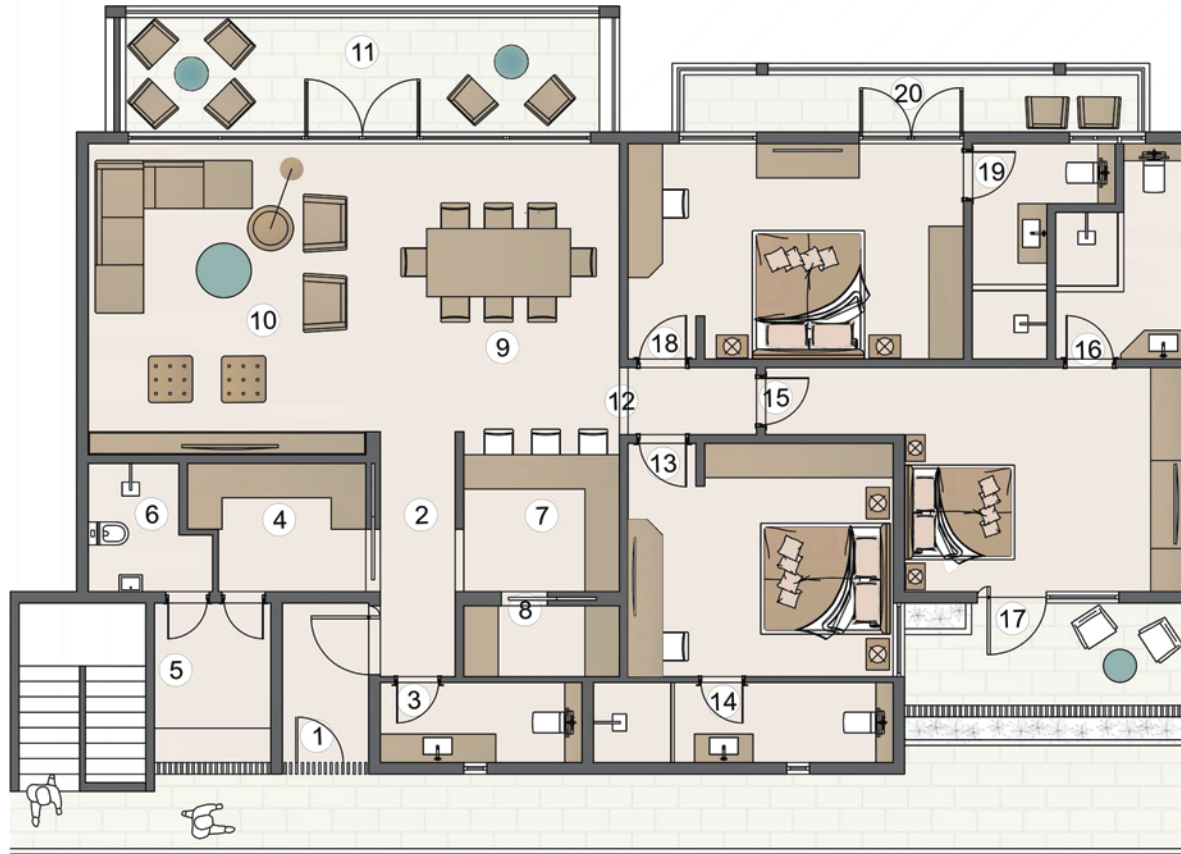
Désignation ETAGE

| | |
|---------------------------------|---------------------|
| 15 • Double volume vide / salon | 26.24m ² |
| 16 • Espace familial | 18.47m ² |
| 17 • Chambre 1 | 14.05m ² |
| 18 • SDB ch.1 | 6.27m ² |
| 19 • Chambre 2 | 15.60m ² |
| 20 • SDB ch.2 | 6.15m ² |
| 21 • Chambre parents | 23.86m ² |
| 22 • SDB parents | 8.48m ² |
| 23 • Balcon | 2.28m ² |

Palmeriaie



Appartement A



Désignation

| | | | |
|---|----------------------|---------------------------------|----------------------|
| 1. Entree | 4.18 m ² | 11. Balcon | 16.45 m ² |
| 2. Dégagement (inclus dans le salon) | | 12. SAS (incluse dans le salon) | |
| 3. Toilette Visiteurs | 4.91 m ² | 13. Chambre 1 | 18.84 m ² |
| 4. Cuisine Africaine | 6.38 m ² | 14. SDB 1 | 7.28 m ² |
| 5. Terrasse Africaine | 5.64 m ² | 15. Chambre 2 | 21.94 m ² |
| 6. Toil. domestique | 4.13 m ² | 16. SDB 2 | 7.06 m ² |
| 7. Cuisine americaine | 7.55 m ² | 17. Terrasse Ch.2 | 8.71 m ² |
| 8. Garde-manger | 3.35 m ² | 18. Chambre 3 | 21.97 m ² |
| 9. Salle à manger (incluse dans le salon) | | 19. SDB 3 | 6.15 m ² |
| 10. Salon | 56.83 m ² | 20. Terrasse Ch.3 | 7.89 m ² |

Palmeraie



Modalités d'acquisition Villas

Ouverture de dossier :

- 1 • Les formulaires de KERRIA et du notaire à renseigner.
- 2 • Pièce d'identité en cours de validité.
- 3 • Les frais d'ouverture de dossier sont à 500.000 FCFA.

Mode de financement

KERRIA vous propose 3 modes de financement :

1 • **Au comptant**

Paie ment de la totalité du montant du bien à la signature du contrat.

2 • **Par VEFA (Vente en Etat Futur d'Achèvement)**

Avec un versement de 15% de la valeur du bien à la réservation. Suivi d'un calendrier d'appel de fonds défini au préalable.

3 • **Par financement bancaire**

Un crédit bancaire pouvant aller jusqu'à 20 ans avec un taux de 6 à 8%.

Nos banques partenaires : BHS, CBAO, BOA, SGBS...

Palmeraie

Tableau appel de fonds

| Calendrier d'appel de fonds | Pourcentage requis |
|---|--------------------|
| Etape | |
| Réservation | 15% |
| Démarrage des travaux de fondations | 20% |
| Réalisation du Plancher bas 1er étage | 20% |
| Achèvement des travaux plancher haut dernier étage | 15% |
| Démarrage second œuvres : carrelage, menuiserie bois et métallique | 15% |
| Démarrage des travaux d'équipement : Sanitaires, Luminaires, Portes | 10% |
| Réception et remise des clés | 5% |
| TOTAL | 100% |

Palmeraie

Commodités



- Piscine collective
- Club house (salle polyvalente et salle de sport équipée)
- Fontaine Design
- Kit video surveillance IP
- Stores motorisés
- Console Standardiste
- Indicateur de consommation électrique
- Internet haut débit

Palmeraie

PARTENAIRES

• Constructeur



• Bureau de contrôle



• Développeur



• Bureau d'étude
de sols



• Maître d'oeuvre
de conception



• Bureau d'étude
topographe



• Bureau d'Etudes
structure



Palmeraie



By Teyliòm properties 

6, Avenue Franklin Roosevelt x Kleber,
Immeuble Trilenium
BP 16144 Dakar Sénégal